

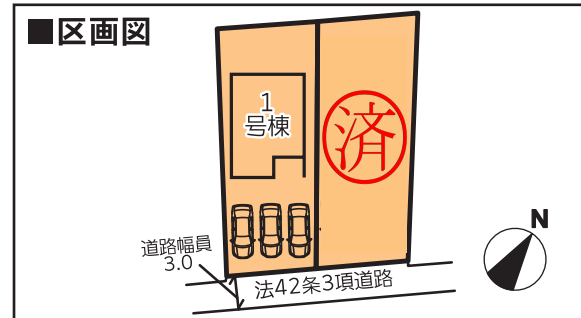
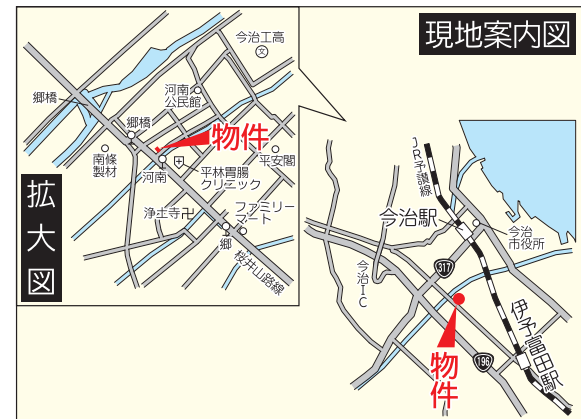


# 今治市河南町 第1

## 新築分譲住宅2棟

物件No.120546

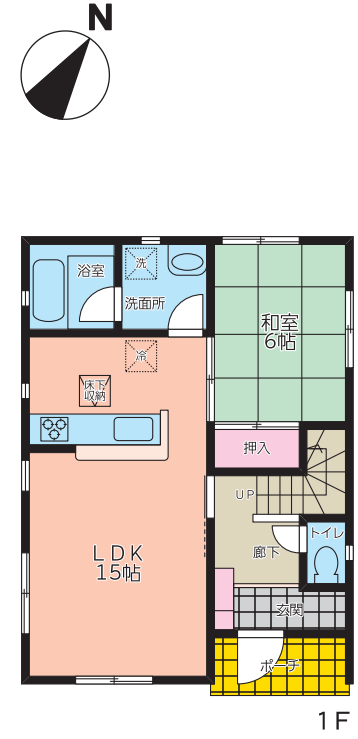
J R 予讃線  
**「今治」駅徒歩29分**  
 J R 予讃線  
**「今治」駅バス9分「河南」停歩1分**



# 〇堂々完成!内覧可〇駐車スペース1~3台〇上下水負担金・外構・消費税込み

- 41°C 給湯器リモコン
- AUTO 全自動お湯張り機能
- 浴室乾燥機
- ペアガラス
- 温水洗浄便座 1F・2F
- カードキー
- 浄水器
- 10年保証
- 対面キッチン
- 手すり付階段
- シャンプードレッサー
- オール電化

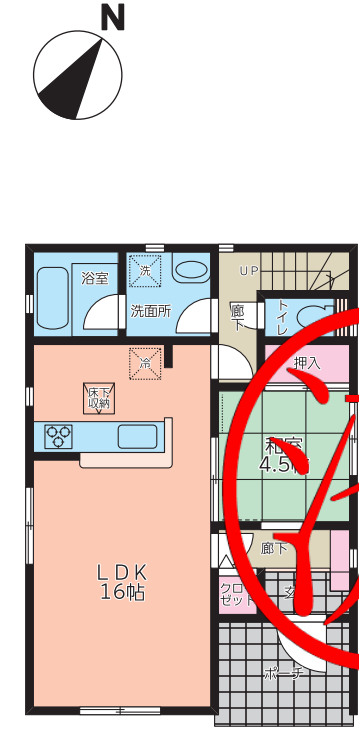
**1号棟**  
 敷地面積:182.72㎡  
 1F床面積:51.43㎡  
 2F床面積:53.86㎡  
 延床面積:105.29㎡  
 (ルーフバルコニー除外面積95.57㎡)  
 建築確認番号:第R03SHC123279号  
 (令和3年10月7日)



SAFE 365で地震の揺れを吸収する家  
**QUIE クワイエ**  
 ・地震による建物の揺れを吸収※  
 ・繰り返す地震にも効果を発揮  
 ・メンテナンスフリー



**2号棟**  
 敷地面積:183.89㎡  
 1F床面積:51.84㎡  
 2F床面積:56.70㎡  
 延床面積:108.54㎡  
 (ルーフバルコニー除外面積98.82㎡)  
 建築確認番号:第R03SHC123280号  
 (令和3年10月7日)



SAFE 365で地震の揺れを吸収する家  
**QUIE クワイエ**  
 ・地震による建物の揺れを吸収※  
 ・繰り返す地震にも効果を発揮  
 ・メンテナンスフリー



土地・建物  
**2,180**(税込)万円

**成約済**

【新築分譲住宅 今治市河南町第1 物件概要】 ●所在地/今治市河南町3丁目862番1,862番3(地番)今治市河南町3丁目5付近(カーナビ)  
 ●交通/J R 予讃線「今治」駅徒歩29分・J R 予讃線「今治」駅バス9分「河南」停歩1分 ●総戸数/2棟 ●都市計画/市街化区域 ●用途地域/第1種住居地域  
 ●地目/宅地 ●建ぺい率/60% ●容積率/200% ●現況/完成 ●構造/木造2階建×2棟 ●市内会費/年額2,400円 ●完成/2022年1月  
 ●公法制限/防火指定無し・建基法22条指定区域 ●駐車場/1~3台 ●町内会費/年額2,400円 ●接道状況/南側3.0m公道 ●完成/2022年1月  
 ●引渡予定日/即時 ●設備/オール電化・公営水道・公共下水 ●完成/2022年1月

学校区 立花小学校徒歩約13分・立花中学校徒歩約7分

※システムキッチン(浄水器一体型水栓) ◎換気暖房乾燥機付ユニットバス  
 ◎シャンプードレッサー◎シャワートイレ(1F・2F) ◎人感センサー付玄関灯・TVモニター付インターホン  
 ※網戸・シャッター面格子・フェンス・カーテンレール・クローゼットのラック・土間コンクリートについては、オプション工事となります。※図面と現況が異なる場合は現況優先とします。  
 ※本物件のカースペースは、車の車種により3台駐車できない場合がありますので十分現地をご確認下さい。

飯田グループホールディングス  
**株式会社アーネストワン**  
 宅建免許番号国土交通大臣(5)第6157号 国土交通大臣許可(特-30)第23042号 松山営業所

〒790-0011  
 愛媛県松山市千舟町6-3-4 □クス岡崎  
**TEL 089(900)6690**  
**FAX 089(900)6692**  
 ■取引態様 売主 ■手数料 3%(税込)

**2020年度販売決済件数 12,682件達成**  
**売土地求む 即断即決いたします**  
 弊社物件にて売出し業者様大募集  
 (客付会社様へ) 手数料応相談

※業者各位 販売資料の送信時は校正中の可能性があり、必ず契約前に本書面の最新版を再度お取り寄せ下さい。