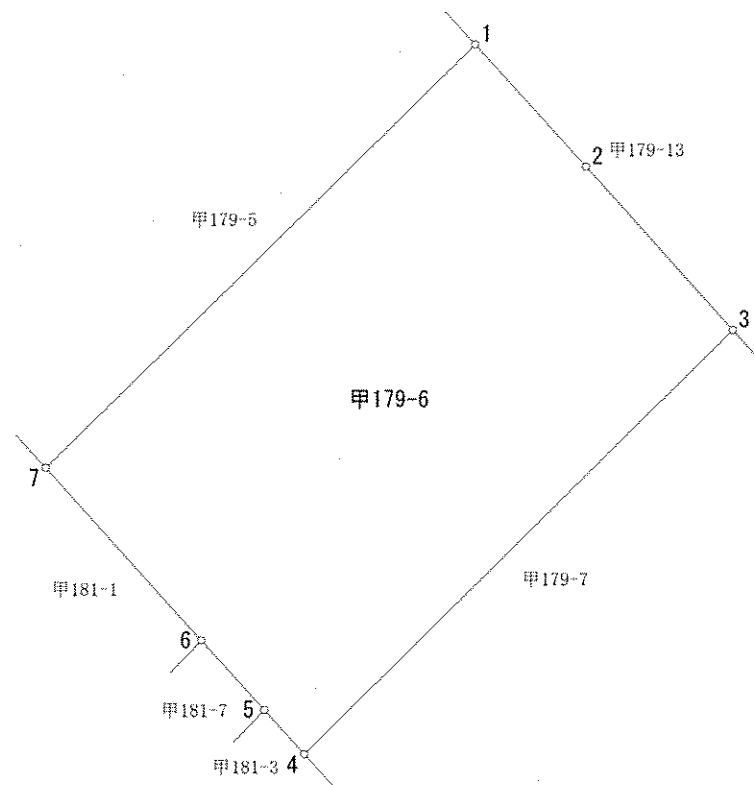


一 筆 確 認 書

地 区	今治市
字 名	常盤町6丁目
地 番	甲179-6
登記地目	宅地
登記地積	255.62㎡

N o	名 称	X	Y	辺長
1	12-32929	117426.690	-46893.576	5.479
2	12-32928	117422.623	-46889.905	7.277
3	12-33967	117417.204	-46885.048	20.032
4	12-33969	117403.052	-46899.225	1.973
5	12-39585K	117404.517	-46900.546	3.108
6	12-33958	117406.825	-46902.627	7.706
7	12-32974	117412.554	-46907.780	20.039
1	12-32929	117426.690	-46893.576	



数値は世界測地系に基づく。(平成17年1月16日の市町村合併前の朝倉村、玉川町、波方町、大西町、菊間町、吉海町、宮窪町、伯方町、上浦町、大三島町、関前村の図面と数値についてはあくまで参考である。)

隣接地番 甲179-5, 甲179-7, 甲179-13, 甲181-1, 甲181-3, 甲181-7 縮尺 1/ 250