

前 677 160130

地番	677-2	677-3	677-4
	677-5	677-6	, -1

土地
後・新地

積測在量
所測在量
図

土地の所在 今治市喜田村喜花大田 拝 志

求積

677-2
 (1) $16.54 \times (6.60 + 8.25) \div 2 = 122.80910$
 (2) $11.69 \times 1.75 \div 2 = 10.22875$
 (13303 m²)

677-3
 $23.91 \times (7.60 + 7.74) \div 2 = 183.3897$ (183.38 m²)

677-4
 (1) $16.42 \times (6.95 + 8.15) \div 2 = 123.97100$
 (2) $11.85 \times 1.75 \div 2 = 10.36875$
 (134.33 m²)

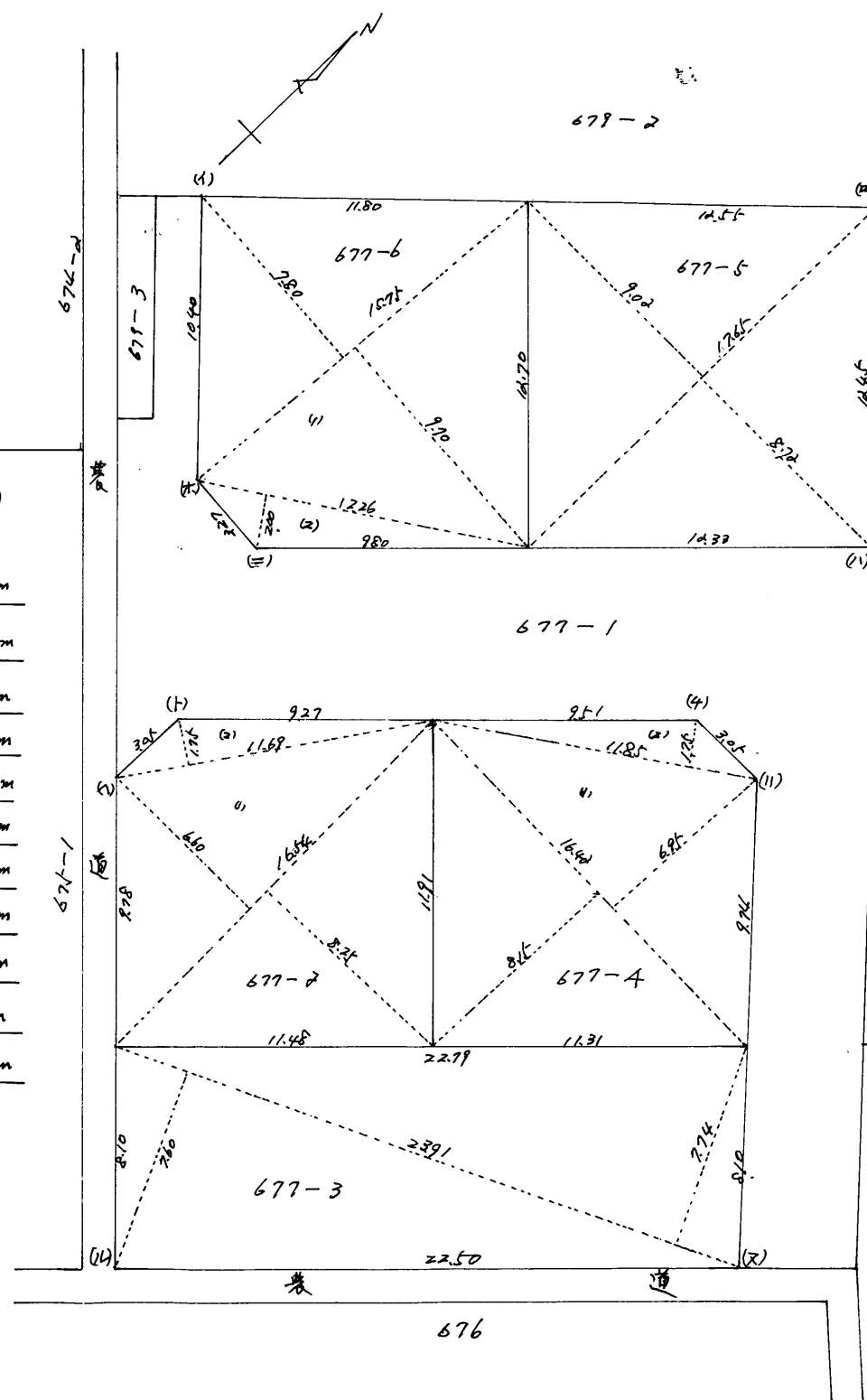
677-5
 $17.65 \times (9.02 + 8.72) \div 2 = 156.5555$ (156.55 m²)

677-6
 (1) $15.75 \times (7.80 + 9.70) \div 2 = 137.8125$
 (2) $12.26 \times 2.00 \div 2 = 12.2600$
 (150.07 m²)

677-1
 $104.800 - (133.03825 + 183.3897 + 134.33975 + 156.5555 + 150.0725) = 290.6043$ (290.60 m²)

準拠点A点・B点

(A点)	(B点)
(1) 22.30 m	44.45 m
(2) 45.50 m	59.70 m
(3) 44.55 m	52.20 m
(4) 22.50 m	34.90 m
(5) 20.10 m	36.50 m
(6) 21.00 m	26.30 m
(7) 21.80 m	28.40 m
(8) 39.40 m	43.70 m
(9) 42.00 m	44.75 m
(10) 42.60 m	40.35 m
(11) 34.50 m	17.85 m



昭和54年8月13日
 作製年月日
 作製者
 土地家屋調査士
 今治市南大門町菅丁目菅地武智明
 申請人
 今治市片原町菅丁目菅地武智明
 代表取締役 野間

縮尺 1/M 250 1/M

(愛媛県土地家屋調査士会指定用紙)

No. 161

(52.8.200冊)

S. 54. 8. 20