

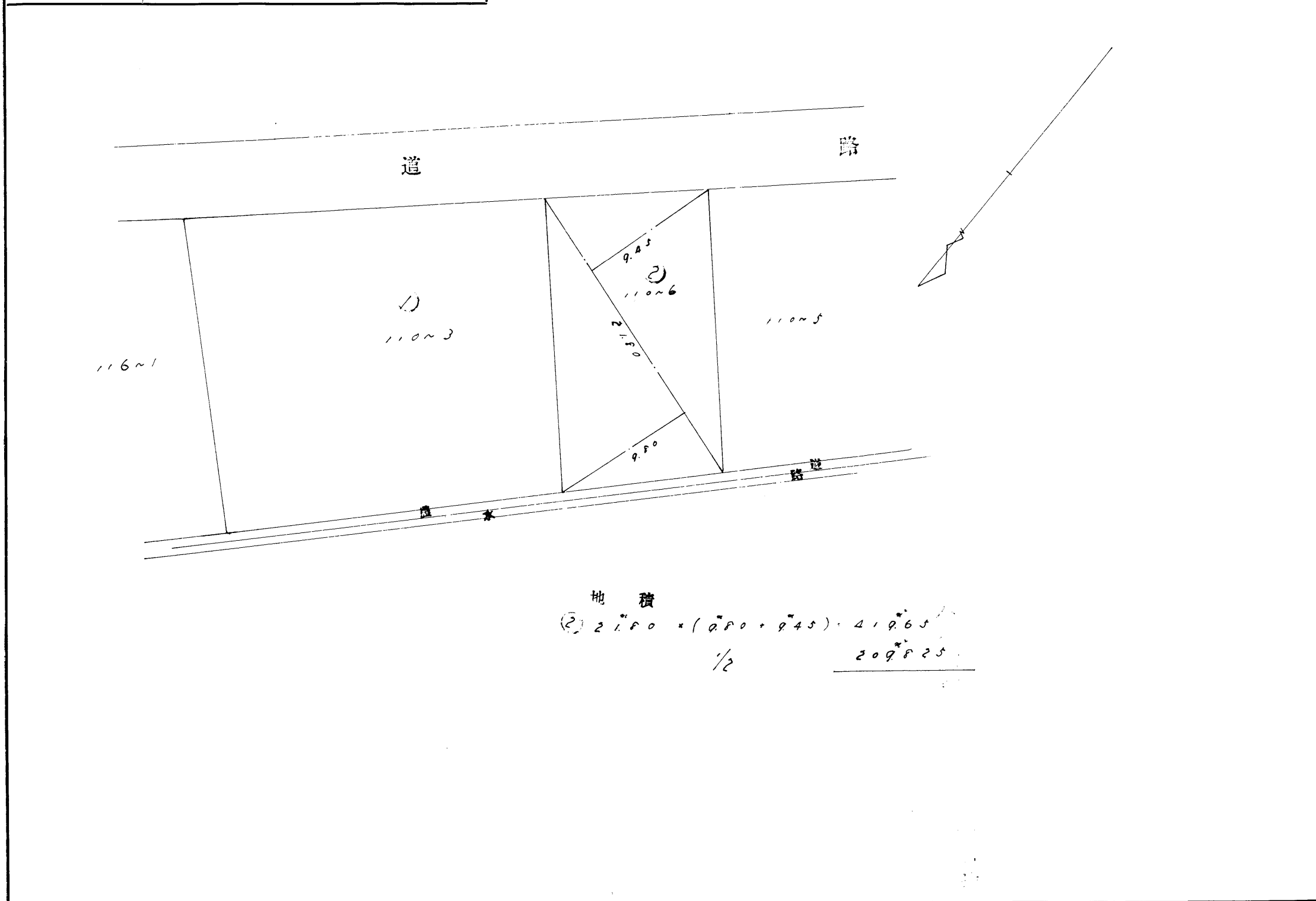
167190

前 110-3

新 110-3, 6, 7

地番	110~6, -3	後
土地の所在	今治市別名字中河原	

土地積所測量図



地積

$$\frac{21.80 \times (9.80 + 9.45)}{2} = 209.825$$

昭和47年1月19日
作製年月日

孝治市常盤町丁目四番地一九
土地家屋調査士 藤原 申請人

川原



縮尺 1/300

847.1.19